



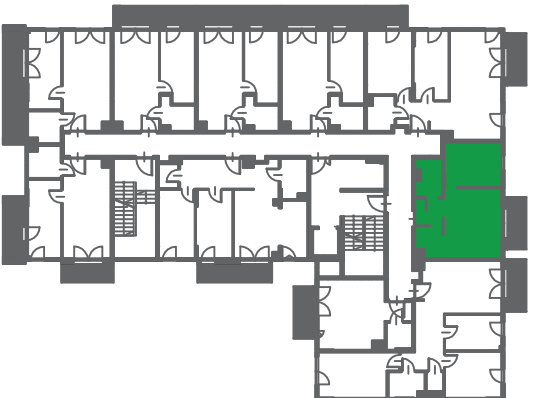
LEGENDA:

- ŚCIANY PRZYKŁADOWEJ ARANŻACJI



STACJA DOM

Trimeko

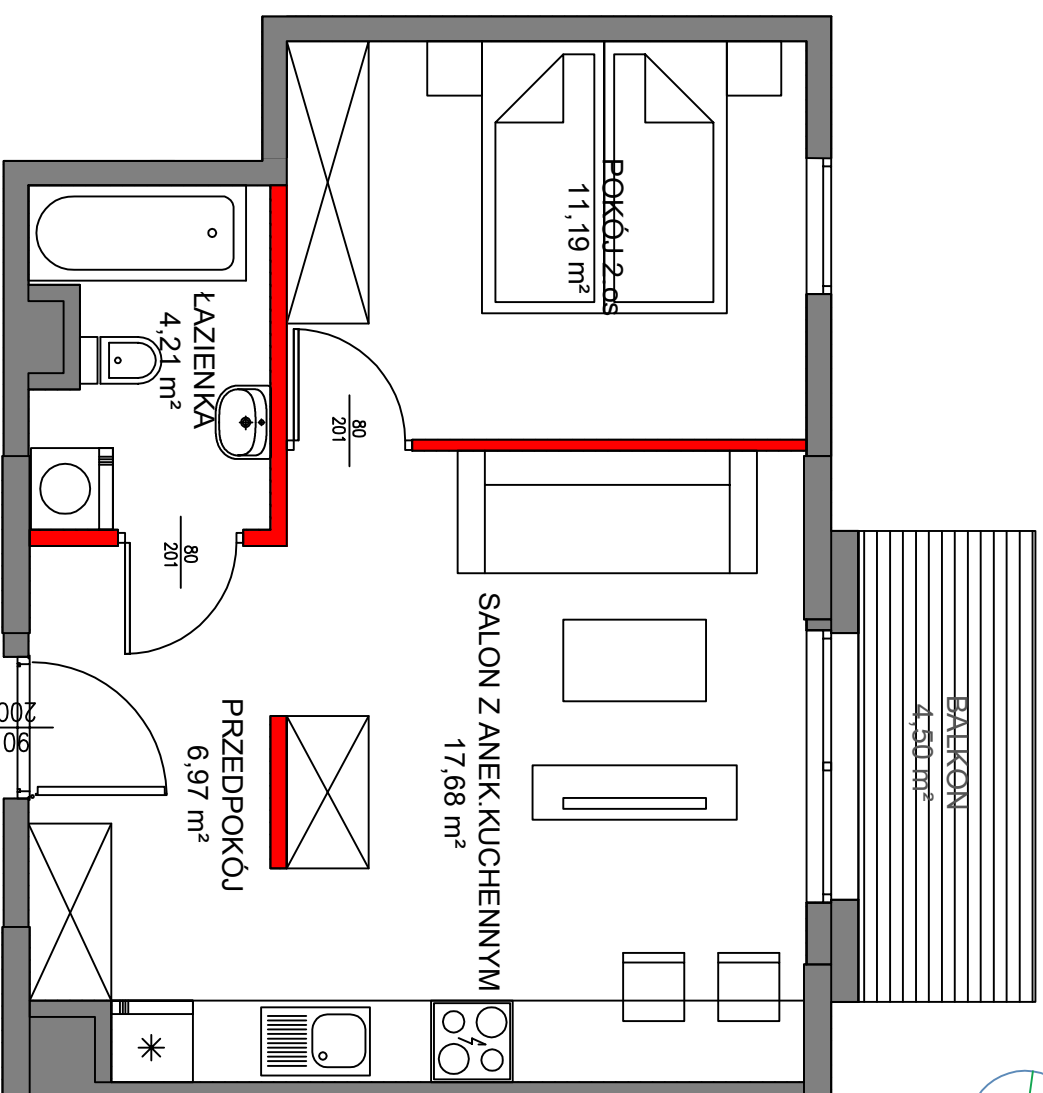


PIĘTRO 1
LOKAL NR 3.18

POWIERZCHNIA
SPRZEDAŻOWA
40,61 m²

salon z anek. kuch. 17,68m²
łazienka 4,21m²
pokój 2.osobowy 11,19m²
przedpokój 6,97m²

POWIERZCHNIA DODATKOWA
balkon 4,50m²



Biuro sprzedaży mieszkań

ul. Kineskopowa 1/B137, 05-500 Piaseczno

tel.: 22 116 90 00

spredaz@stacjedom.pl

www.stacjedom.pl

Karty mieszkań TrimekoLogo_dpg.jpg