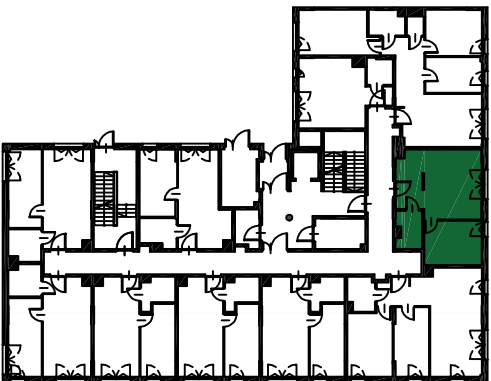


STACJA DOM

Trimeko



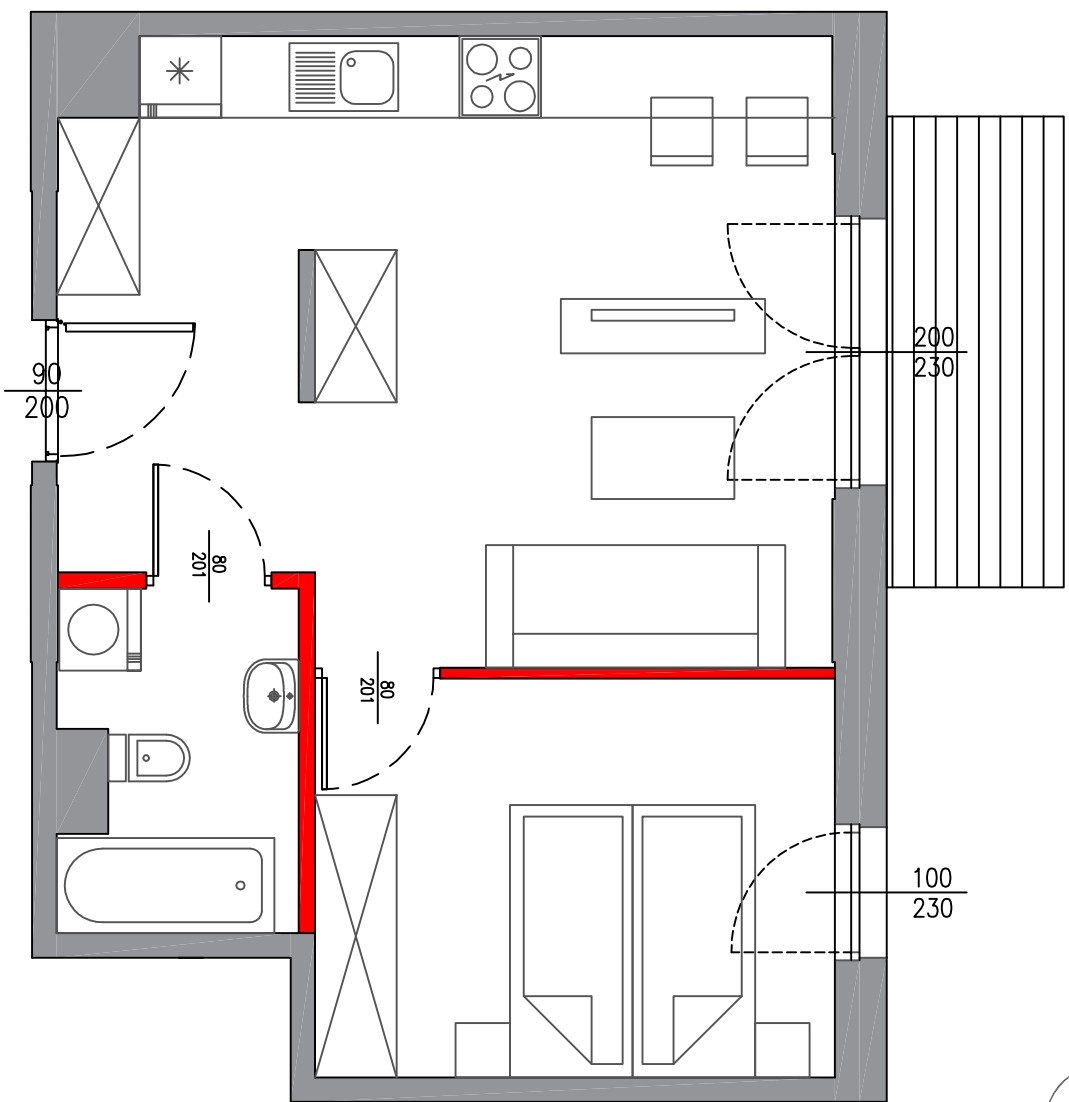
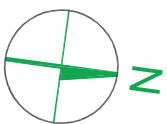
PIĘTRO 3 APARTAMENT NR **B 3.38**

**POWIERZCHNIA
SPRZEDAŻOWA**
40,61

salon z anek. kuch. 17,68m²
łazienka 4,21m²
pokój 2.osobowy 11,19m²
przedpokój 6,97m²

POWIERZCHNIA DODATKOWA
balkon 4,50m²

LEGENDA:
- ŚCIANY PRZYKŁADOWEJ ARANŻACJI



Biurow sprzedaży mieszkań

ul. Kineskopowa 1/B137, 05-500 Piaseczno

tel.: 22 116 90 00

sprzedaz@stacjadm.pl

www.stacjadm.pl

